

Viktiga livsmiljöer för kustfisk



Ulf Bergström, Göran Sundblad, Ronny Fredriksson, Mårten Erlandsson

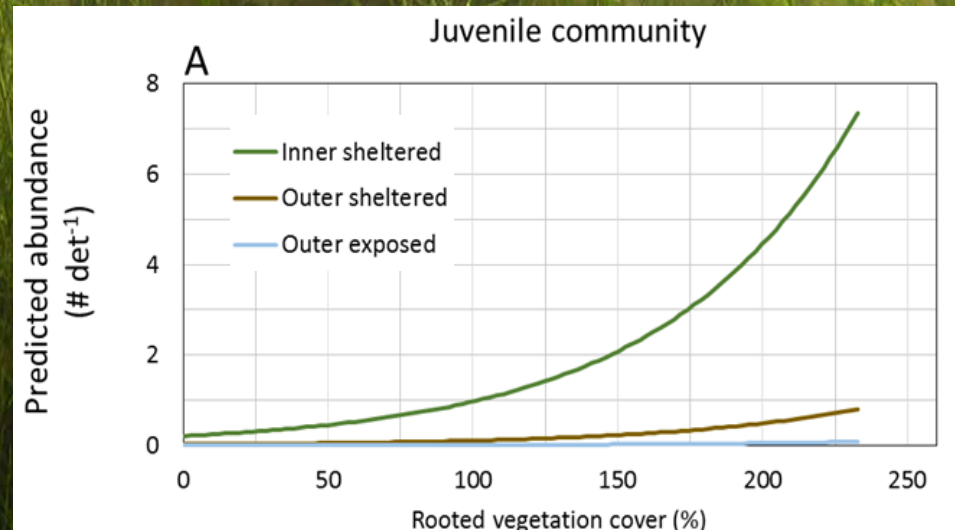
Konferens om kunskap för kustförvaltning

Stockholm, 30 mars 2017

Vad är ett viktigt fiskhabitat?

En livsmiljö som kan vara begränsande för ett bestånd
Tidiga livsstadier hårt knutna till specifika habitat

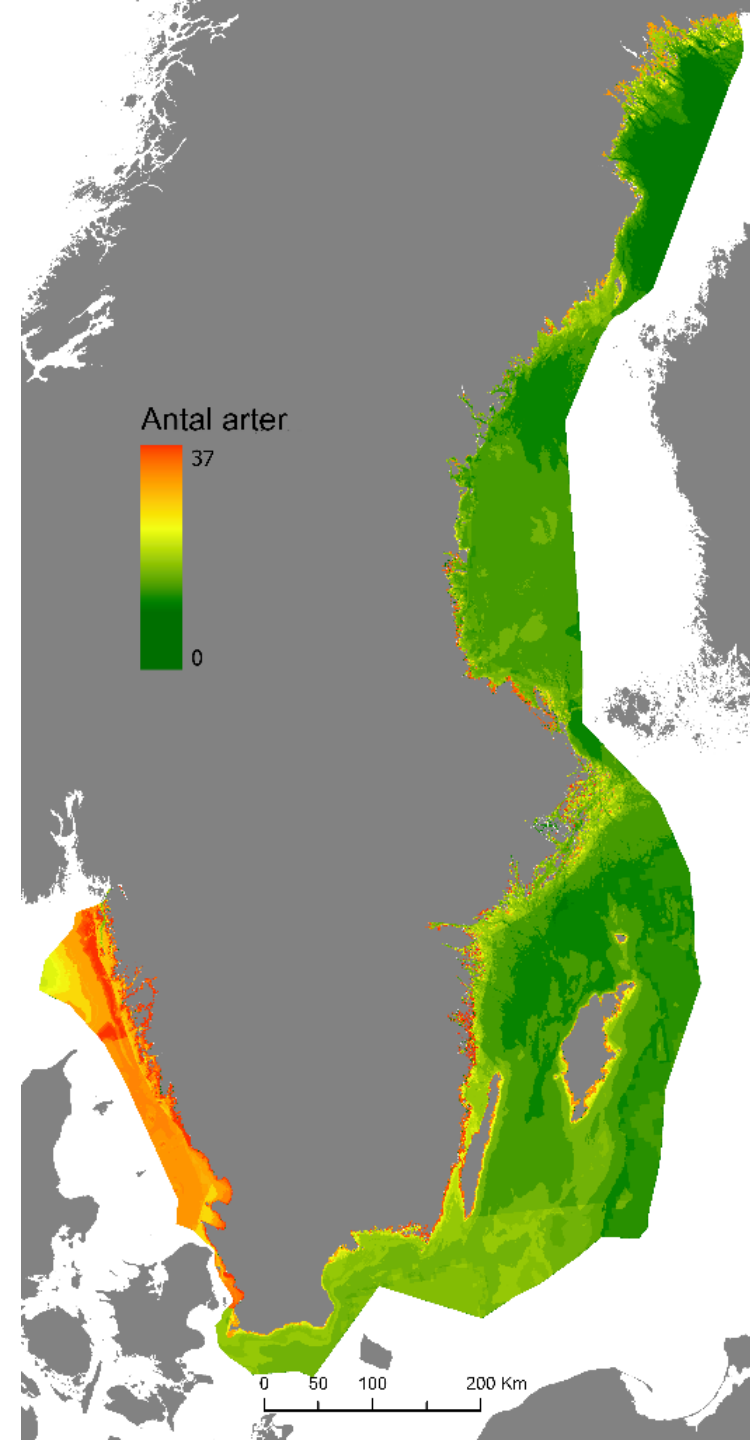
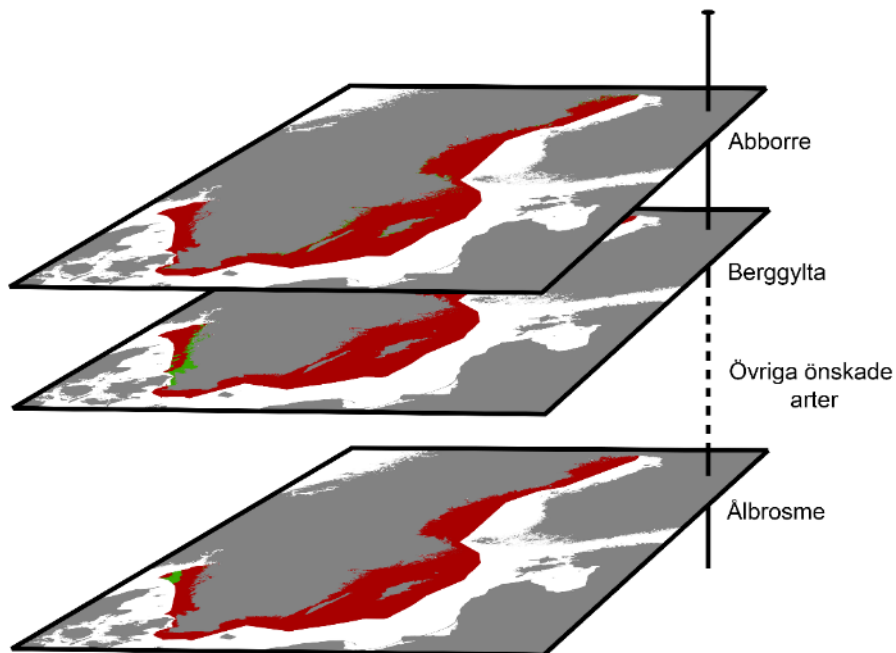
- Varmt och skönt = grunt, låg vattenomsättning
- Mycket mat = plankton och bottenfauna
- Trygg miljö = vegetation eller andra gömställen



Kusten viktig för fisklek

Nationella lektidsdatabasen

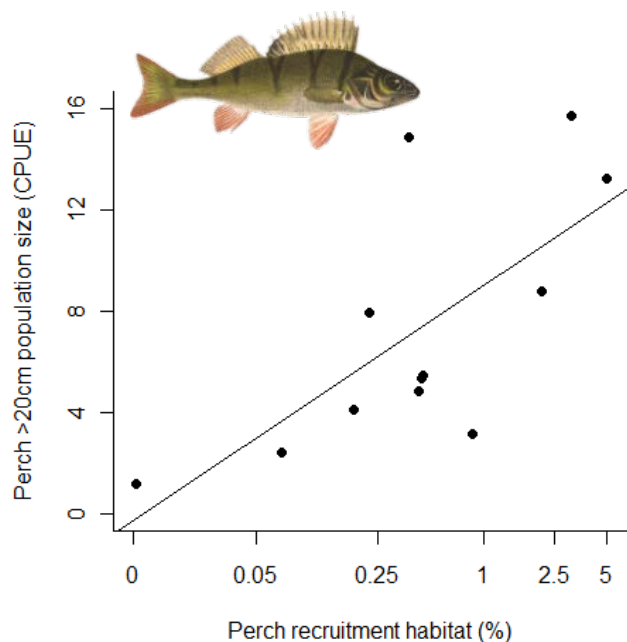
- Lek per kustvattentyp + lekdjup
- Över 100 fiskarter i Sverige



Habitattillgång begränsande faktor

Tillgång till lek- och uppväxtområden styr bestandsstorlek →
Bevara/restaurera dessa livsmiljöer för att stärka bestånden

För detta behövs bra fiskhabitatkartor



Kosterhavet

Provfisken ner til 30 m djup med ryssjor

Statistisk ensemblemodellering + kartor i GIS

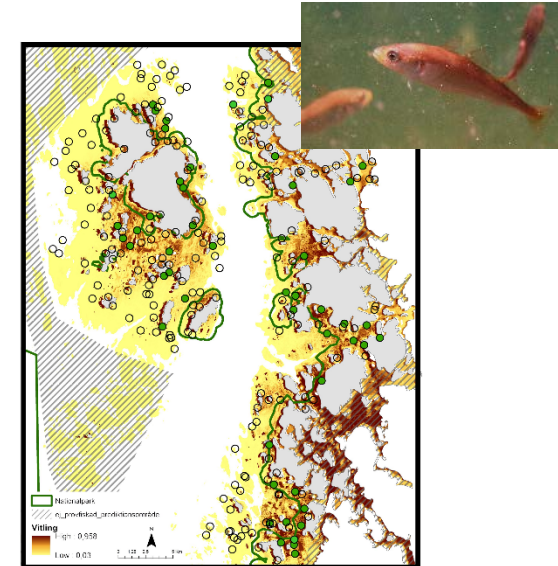
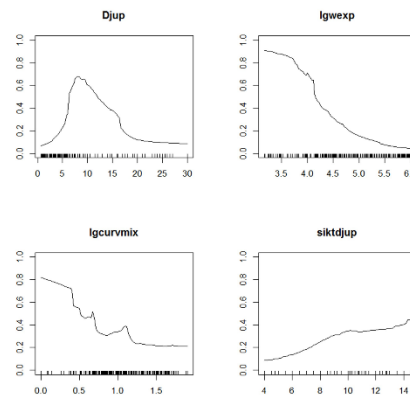
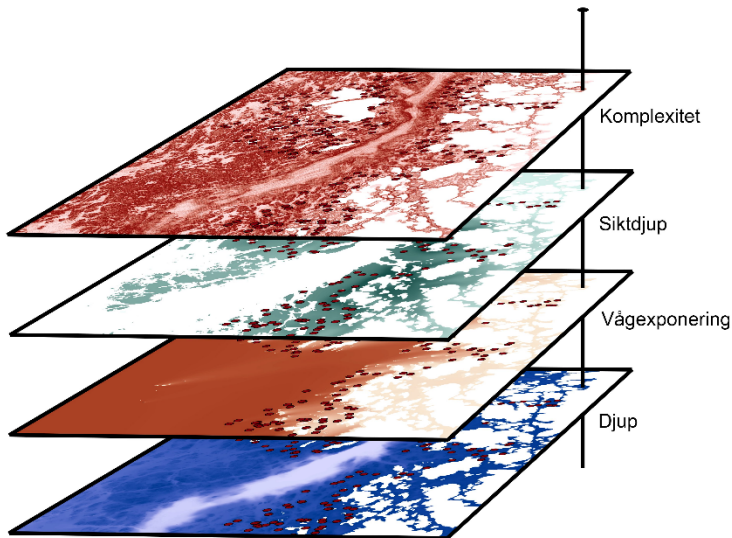
Prediktionsvariabler



Responskurvor



Habitatkarta

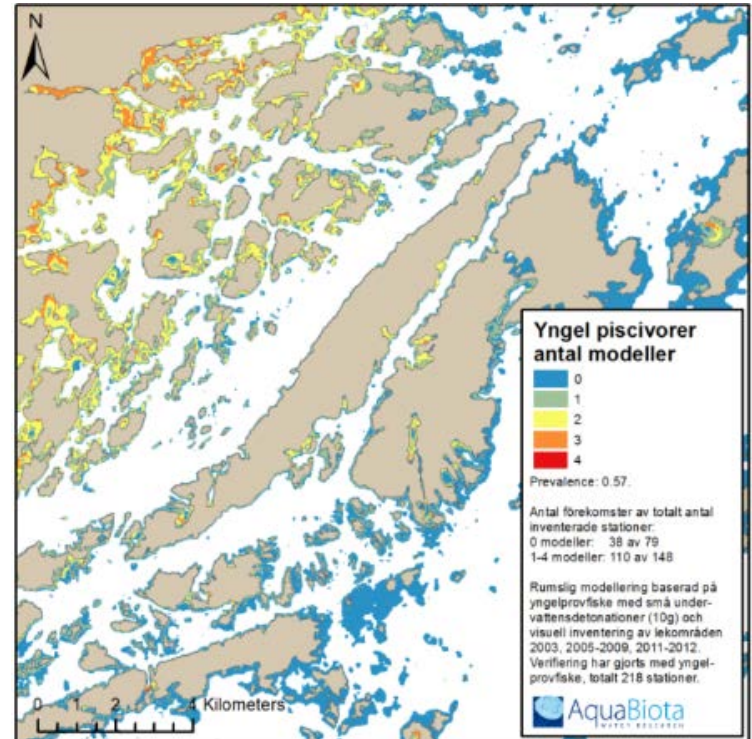


Stockholms skärgård

Flera yngelmodelleringar utförda
(BALANCE, PREHAB, MMSS)

Grunda vikar viktigaste
reproduktionsområdena

Habitattillgången minskar mot
ytterskärgården



IMAGINE – använder habitatkartor för naturvärdesbedömning och effekter av olika förvaltning på grön infrastruktur

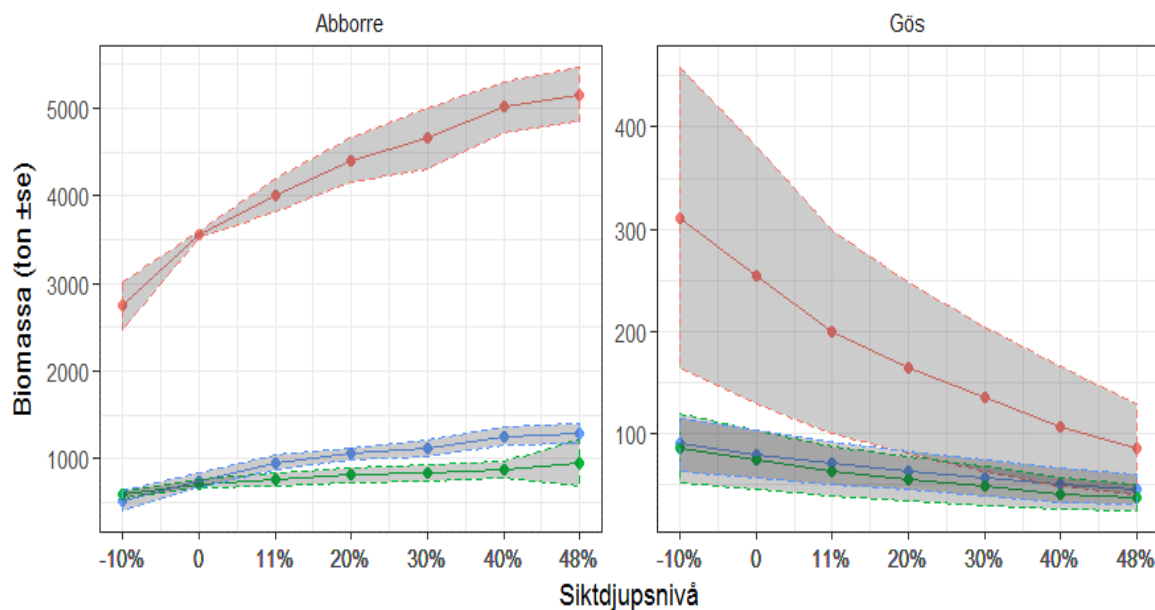
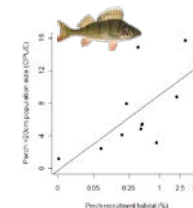
Områdesskydd och exploatering

- Marint område skydd täcker ca 4% av fiskhabitatet i Stockholms skärgård
- Strandskyddet svagt på många håll
- Nästan hälften av habitatet exploaterade idag. Nyexploatering 0.5% per år
- Effekterna på bestånden större i områden med få reproduktionsområden



Övergödningens effekter på fisk

- Kartor över rekryteringsområden + produktionsfunktion
→ kartor över fiskproduktion
- Skattning av hur minskad övergödning förändrar fiskproduktion, och därmed ekosystemtjänster



Område Stockholm Södermanland Östhammar

Vad är fiskhabitatet värda?

VALUES - Värdering av akvatiska livsmiljöers ekosystemtjänster

Underlag för ekologisk kompensation och fiskeavgift



På gång just nu

VALUES - aquabiota.se/projekt/values

PLANTFISH - plantfish.se

IMAGINE - aquabiota.se/projekt/imagine

BONUS INSPIRE - bonus-inspire.org

Indikator för fiskrekrytering till HMD

Kartor till förvaltning och havsplanering



Tack!

Till er som lyssnat

Till er som bidragit med data

Till er som varit involverade i
projektet

