



UNIVERSITY OF
GOTHENBURG



Zostera Restoration - Ecology-Economy-Law

Småskalig kustexploatering

Hur påverkas ålgräset och hur ser rättsläget ut?

Louise Eriander

Institutionen för Marina Vetenskaper, Göteborgs Universitet



BAKGRUND

Ålgräsförluster

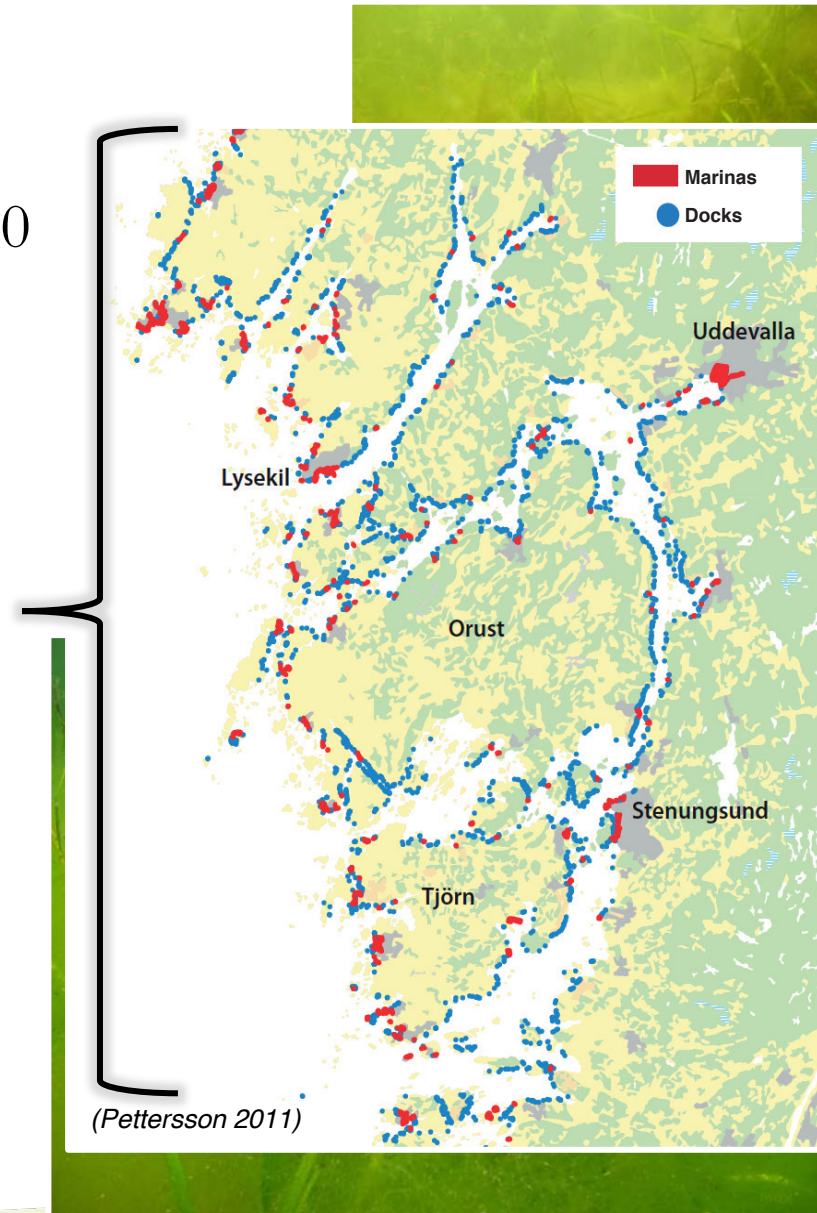
60% förlust längs Bohuskusten sedan 1980

(Baden et al. 2003, Nyqvist et al. 2009)

Övergödning och överfiske

(Moksnes et al. 2008, Baden et al. 2010,2012)

Småskalig kustexploatering
– ytterligare ett hot?



BAKGRUND

Nationella och internationella mål främjar skydd av ålgräs

Regionalt skydd

- OSPAR och HELCOM

EU direktiv

- Ramdirektiv för vatten – ålgräs i bedömningen av ekologisk status
- Art- och habitatdirektivet – säkra biologisk mångfald bevarande av livsmiljöer - Natura 2000

Nationella miljömål

- 'Hav i balans samt levande kust och skärgård'



BAKGRUND

Lagstiftning kring byggnation av bryggor

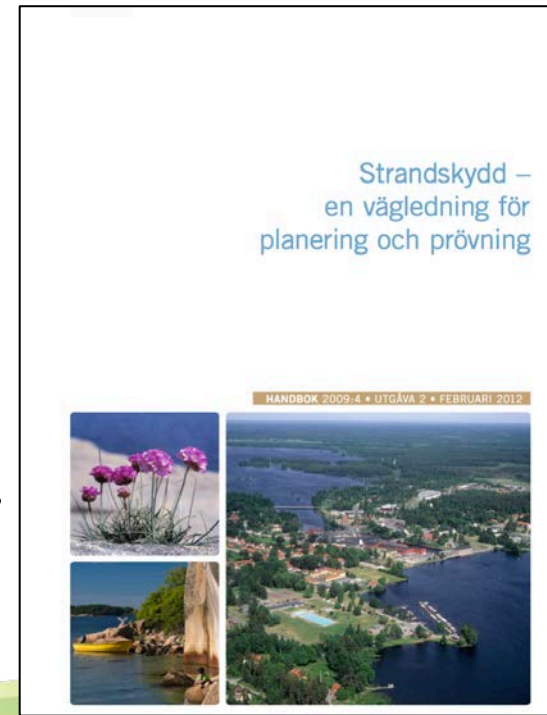
Strandskydd

- Dispenser skall generellt inte ges i ålgräs eller skyddade områden (ex. naturreservat, Natura-2000 områden) *(Naturvårdsverket, 2012)*
- 50% av ålgräset ligger i skyddade områden *(Moksnes et al. 2016)*

Anmälan om vattenverksamhet

- Skall innehålla information om bottenförhållanden samt negativ påverkan på miljön

Starkt formellt skydd men fortsatt exploatering...



MÅL MED STUDIEN

Att bestämma de lokala och regionala skuggningseffekterna av bryggor och marinor på ålgräshabitat längs kusten i Västra Götalands län

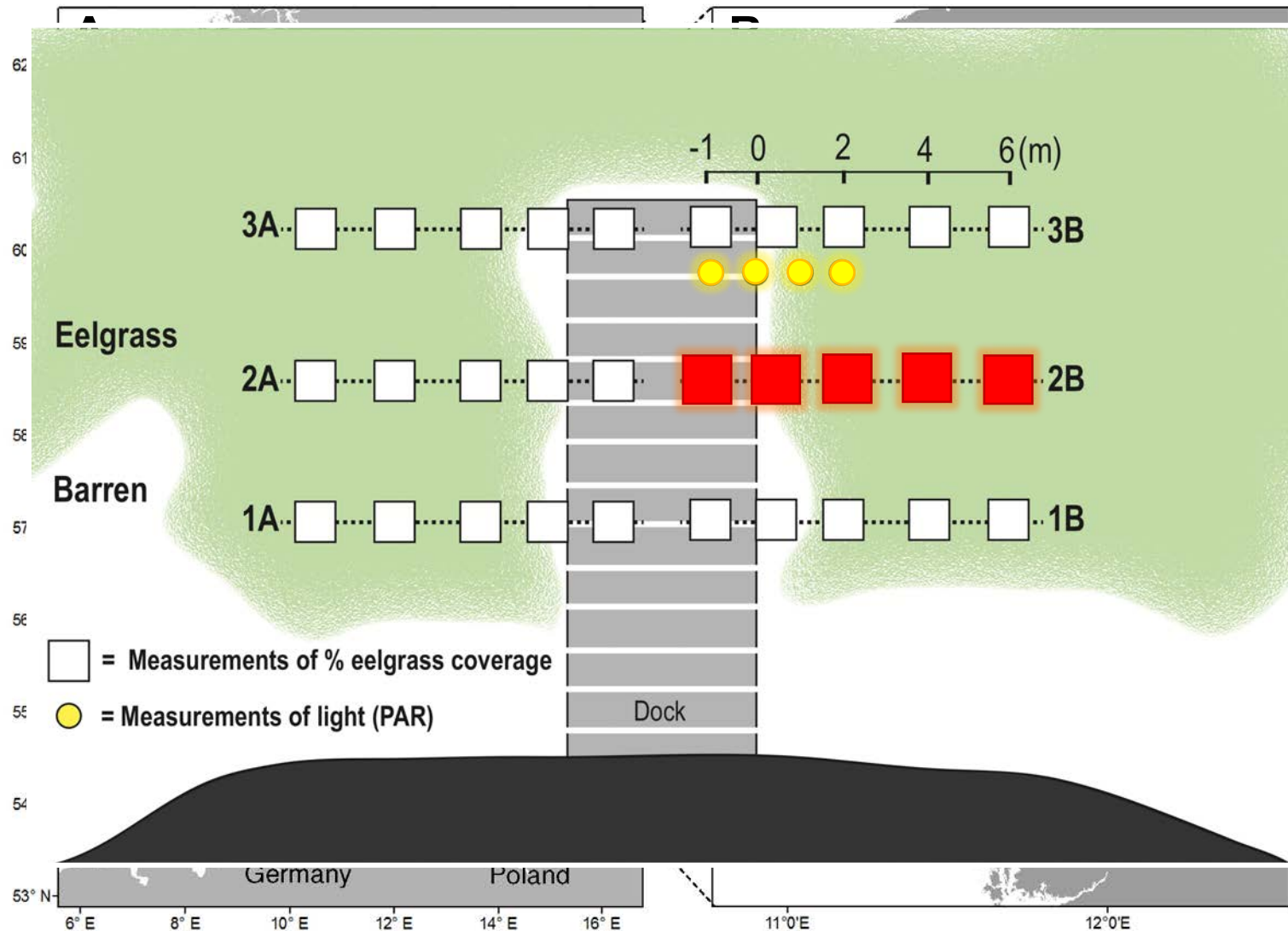
Att identifiera utmaningar med den nuvarande lagstiftningen och dess tillämpning som gör att exploatering tillåts fortsätta

Undersöka hur förekomsten av ålgräs och skyddade områden påverkar beslut i bryggärenden



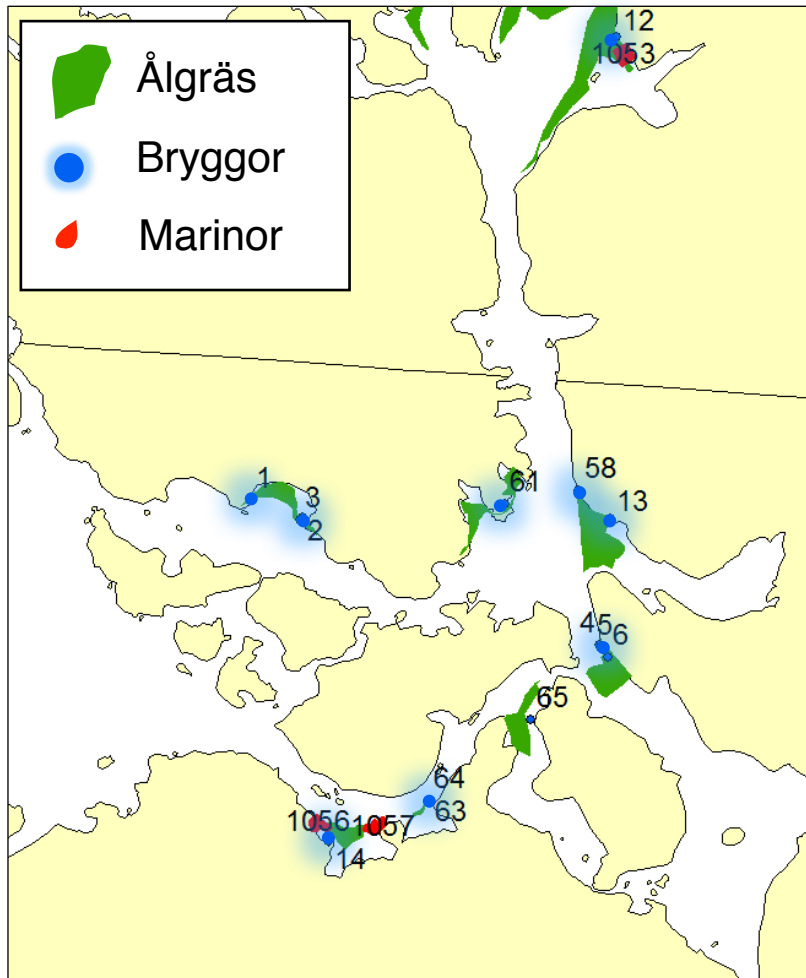
STUDIENS UTFÖRANDE

Lokala effekter av skuggning från bryggor

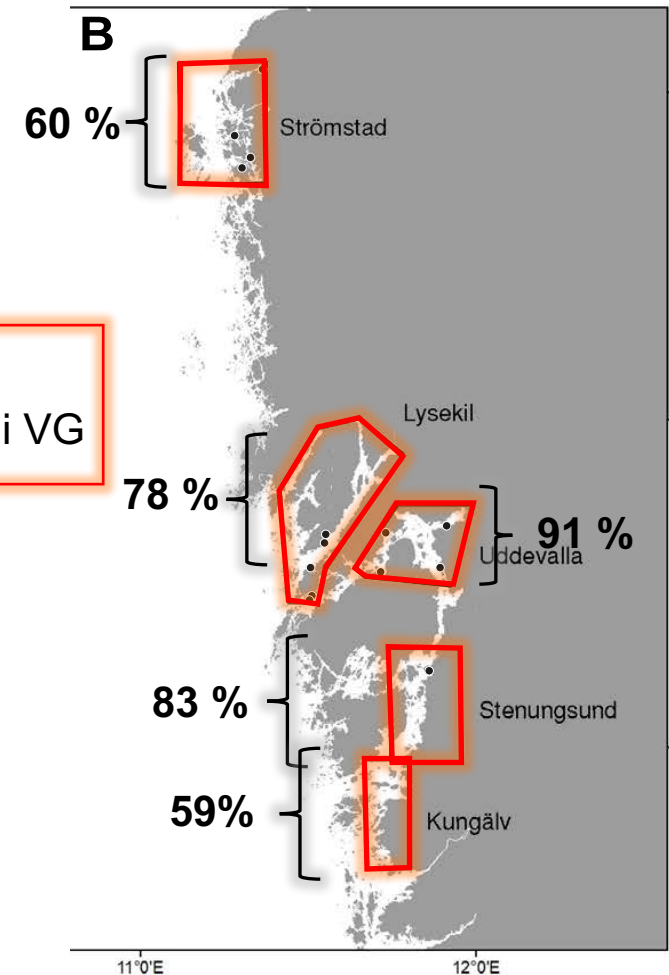


STUDIENS UTFÖRANDE

Storskaliga regionala effekter av skuggning från bryggor



$\bar{X} = 74\%$
= 4621 bryggor i VG



STUDIENS UTFÖRANDE

Beslut i bryggärenden

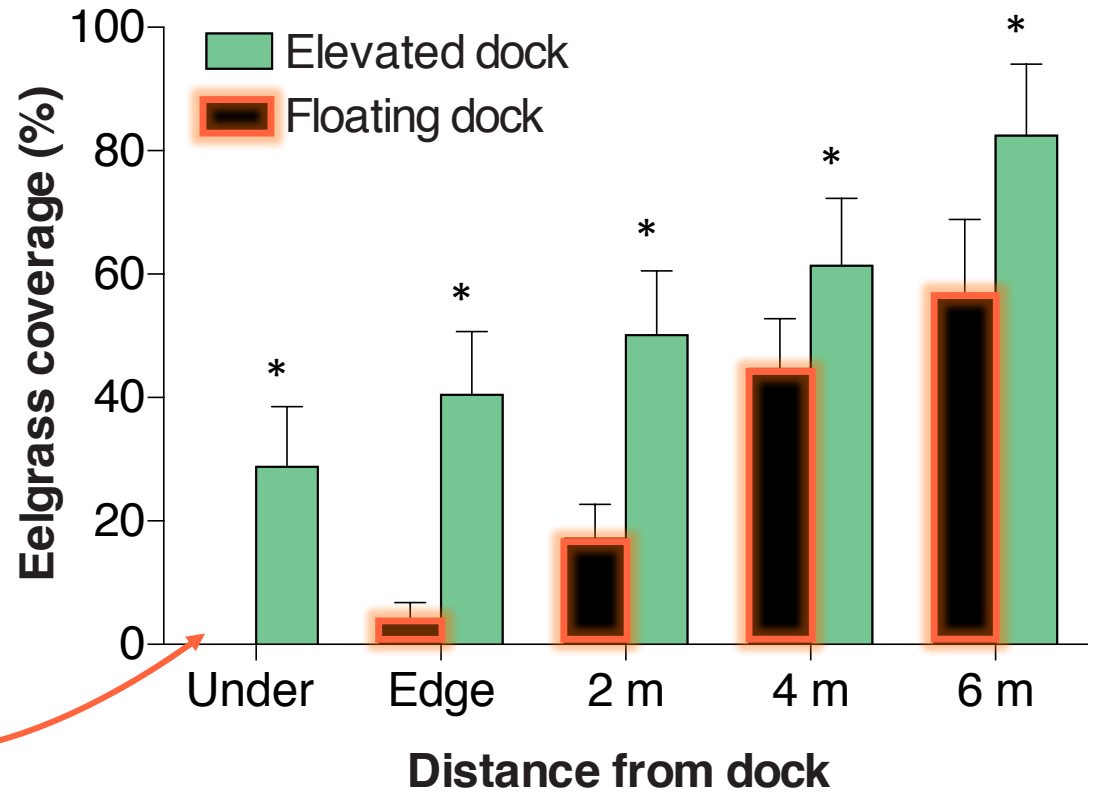
- Alla beslut (2011-2015) från 8 kommuner (dispens- och anmälningssärenden) – 142 ärenden
- Typ av ärende? (ny, modifiering, reparation), bryggdesign? (flytande, pålad), ålgräs omnämmt? Godkänt/avslag?
- Ärendenas position överlappat med ålgräsförekomst och skyddade områden
- Djupanalys av 10 godkända och 9 förbud/avslag i områden med ålgräs

RESULTAT

Lokala effekter av skuggning från bryggor



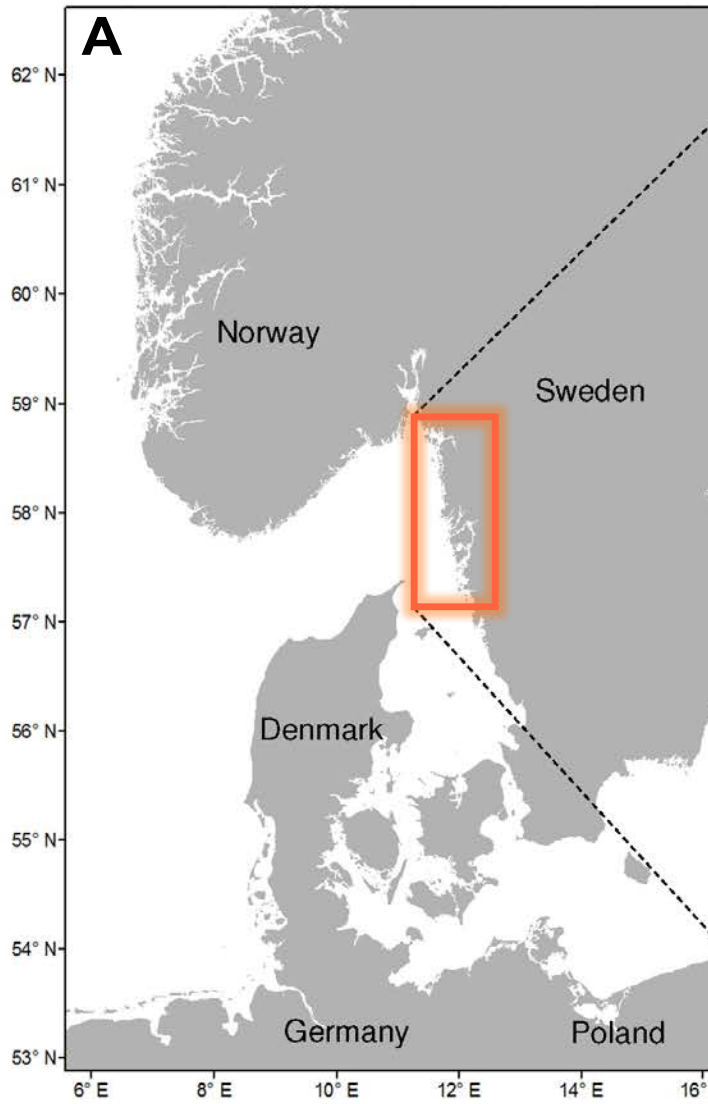
Skuggar mer
Fler båtar
Grumligare vatten



Ytan som påverkas är mycket större än bryggans yta!

RESULTAT

Storskaliga regionala effekter av skuggning från bryggor



480 ha ålgräsbotten påverkas negativt av bryggor och marinor

>7% av den nuvarande ålgräsutbredningen

Relativ påverkan större i områden med stora förluster

Totala effekten är sannorlikt ännu större!

RESULTAT

Bryggärenden - sammanställning

142 ärenden

49% modifieringar, 38% nya bryggor, 13% reparation

I ca 50% av alla ärenden krävdes endast en anmälan om vattenverksamhet

Totalt sett blev 75% godkända (dispens gavs och/eller anmälan godkänd)

RESULTAT

Bryggärenden – nya flytbryggor

28 nya bryggor fick godkänt – 61% (17 st) var flytbryggor

23% av modifieringar gällde att byta från pålad till flytande brygga (15 st godkända)

Ökande trend?



RESULTAT

Bryggärenden - ålgräs och skyddade områden

Ålgräs nämns endast i 12% av ärenden i ålgräsområden (av dessa får 75% godkänt)

Hög andel ärenden i ålgräs godkända,
...Också i skyddade områden

19 nya bryggor i ålgräs - 4 av dessa i Natura-2000

Fortsatt exploatering i ålgräs och skyddade områden

Ålgräsförekomst undersöks och beaktas sällan i besluten

Vad beror den fortsatta exploateringen på?

- Ärenden bedöms individuellt
 - Intrång anses försumbart?
 - Brist på underlag
- Strandskyddet är upphävt
 - 94% av anmälningar godkänns

Berört vattenområde (namnge)

Vattendrag	Sjö	Våtmarksområde
Avrinningsområde	Tillrinningsområde	Havsområde /vik Stigfjorden kile vik
Vilken påverkan bedöms planerad åtgärd eller verksamhet ha på vattenområdet? (ska inte ske erosionsrisk, grumlingsrisk vid anläggande, skadas lekbottnar etc.)		
Ingen påverkan:		

Avrinningsområde	Tillrinningsområde	Havsområde /vik Kyrkesund
Vilken påverkan bedöms planerad åtgärd eller verksamhet ha på vattenområdet? (ska inte ske erosionsrisk, grumlingsrisk vid anläggande, skadas lekbottnar etc.)		
Anläggningen av bryggan bedöms som helt försumbar. Även miljöpåverkan (om någon) anses vara försumbar. Se även bifogad skrivelse.		

7 Berört vattenområde (namnge)

Vattendrag	Sjö	Våtmarksområde
Avrinningsområde	Tillrinningsområde	Havsområde /vik Mollösundet sydväst
Vilken påverkan bedöms planerad åtgärd eller verksamhet ha på vattenområdet? (ska inte ske erosionsrisk, grumlingsrisk vid anläggande, skadas lekbottnar etc.)		
Ingen		
Vilka skyddsåtgärder kommer att vidtas? (Tidpunkten för åtgärden, undvika grumling/erosion, åtgärder utförs vid lågvattenföring etc.)		
Inga		

Skyddade naturområden som berörs

Sturreservat	Natura 2000	Strandskyddsområde
		X
område med landskapsbildskydd	Fågel- / djurskyddsområde	Vattenskydds- / miljöskyddsområde
Vilken påverkan bedöms åtgärden eller verksamheten ha på det skyddade området? (Finns det risk att det skyddade området skadas, vilken påverkan har åtgärden på växt- och djurlivet etc.?)		
Ingen		
Vilka skyddsåtgärder kommer att vidtas? (Åtgärden planeras utanför häckningssäsongen, muddringsarbeten utförs vid lågvattenföring i vattendraget etc.)		
Inga		

Tack!



Hur kan förvaltningen av småskalig exploatering förbättras?

- Ökade krav från myndigheter på information från den sökande
- Ökad restriktivitet, även i områden med tidigare exploatering
- Lanskapsperspektiv på exploatering – hänsyn tas till tidigare exploatering och ålgräsutbredning
- Kompensationsrestaurering
- Beteendeförändring kring båtanvändande?